

# Sprawdź, czy znasz mapę!

**1** Korzystając z atlasu geograficznego, podaj nazwy:

a) pasm górskich oznaczonych literami A i B.

A. \_\_\_\_\_ B. \_\_\_\_\_

b) nizin oznaczonych numerami 1 i 2.

1. \_\_\_\_\_ 2. \_\_\_\_\_

c) szczytów oznaczonych numerami I–III.

I. \_\_\_\_\_ III. \_\_\_\_\_

II. \_\_\_\_\_

**2** Korzystając z atlasu geograficznego, oznacz na mapie:

a) literami C–E rzeki:

C. Narew,  
D. Noteć,  
E. Parsętę.

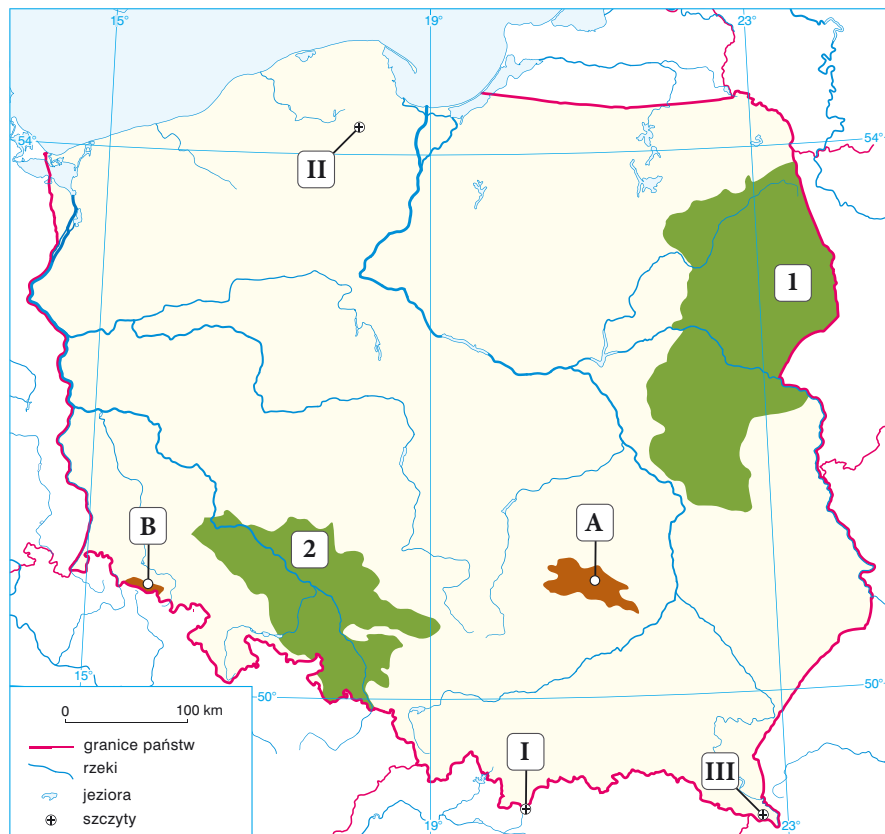
b) numerami 3–5 jeziora:

3. Śniardwy,  
4. Jeziorak,  
5. Łebsko.

c) numerami IV–VI krainy:

IV. Żuławy Wiślane,  
V. Wyżynę Lubelską,  
VI. Nizinę Mazowiecką.

Mapa ogólnogeograficzna Polski do zadania 1. i 2.



**3** Korzystając z atlasu geograficznego, podaj nazwy:

a) województw oznaczonych literami A–D.

A. \_\_\_\_\_ C. \_\_\_\_\_

B. \_\_\_\_\_ D. \_\_\_\_\_

b) stolic województw oznaczonych numerami 1–4.

1. \_\_\_\_\_ 3. \_\_\_\_\_

2. \_\_\_\_\_ 4. \_\_\_\_\_

**4** Korzystając z atlasu geograficznego:

a) oznacz na mapie znakiem X województwa położone w całości na zachód od 18°E.

b) zakreskuj na mapie poziomymi liniami województwa, które graniczą z Rosją i ze Słowacją.

c) Zakreskuj na mapie liniami pionowymi województwa, których fragment granicy stanowi rzeka Bug.

Mapa administracyjna Polski do zadania 3. i 4.

